

UN SISTEMA INFORMATIVO PER LE CURE DOMICILIARI, LA CARTELLA CLINICA INFORMATIZZATA

SABRINA REVOLON

ASSISTENZA E CURE A DOMICILIO

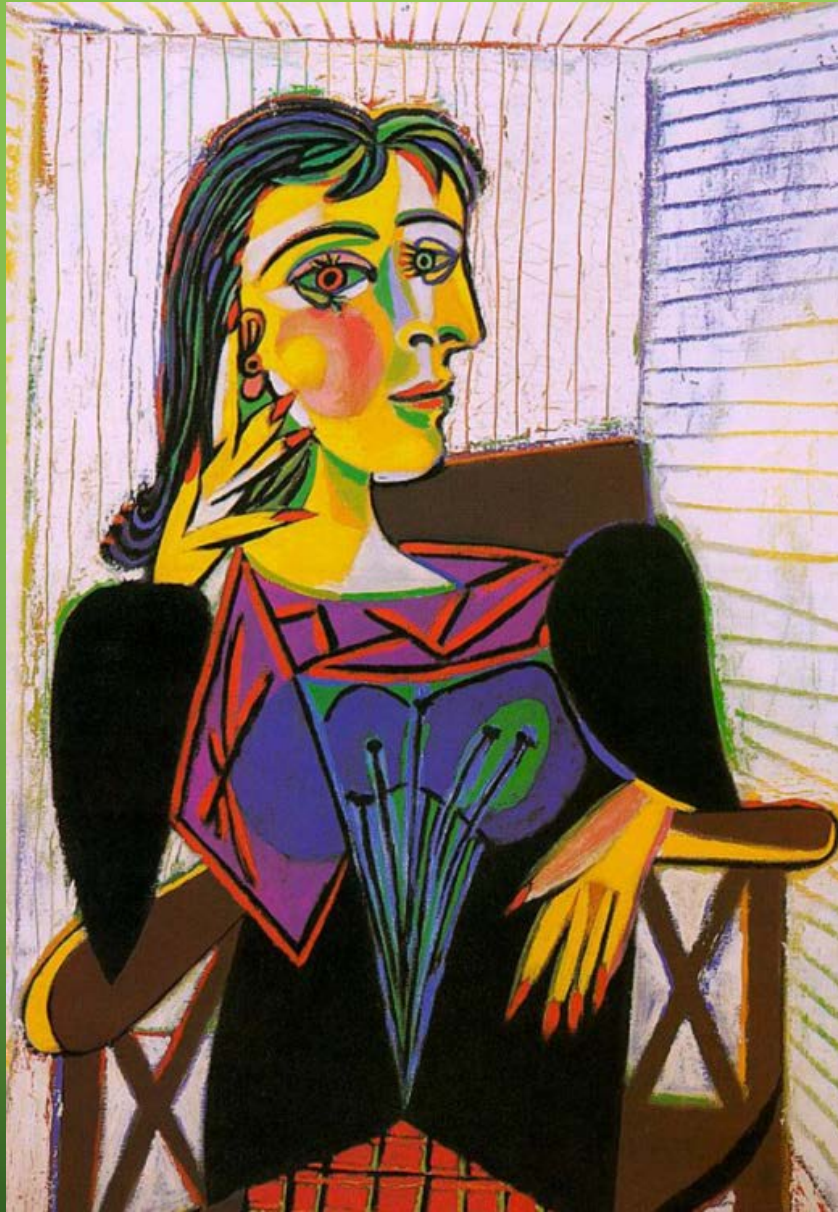
MENDRISIOTTO E BASSO CERESIO

29 OTTOBRE 2020

MISSIONE

- Consentire la permanenza a domicilio della persona che a causa di malattia, infortunio, disabilità, maternità vecchiaia o difficoltà sociofamiliari necessita di cure e assistenza .





DORA MAAR – PICASSO

PRINCIPI DI RIFERIMENTO

PROSSIMITÀ



ACCESSIBILITÀ



EQUITÀ



MANTENIMENTO

SUSSIDIARIETÀ



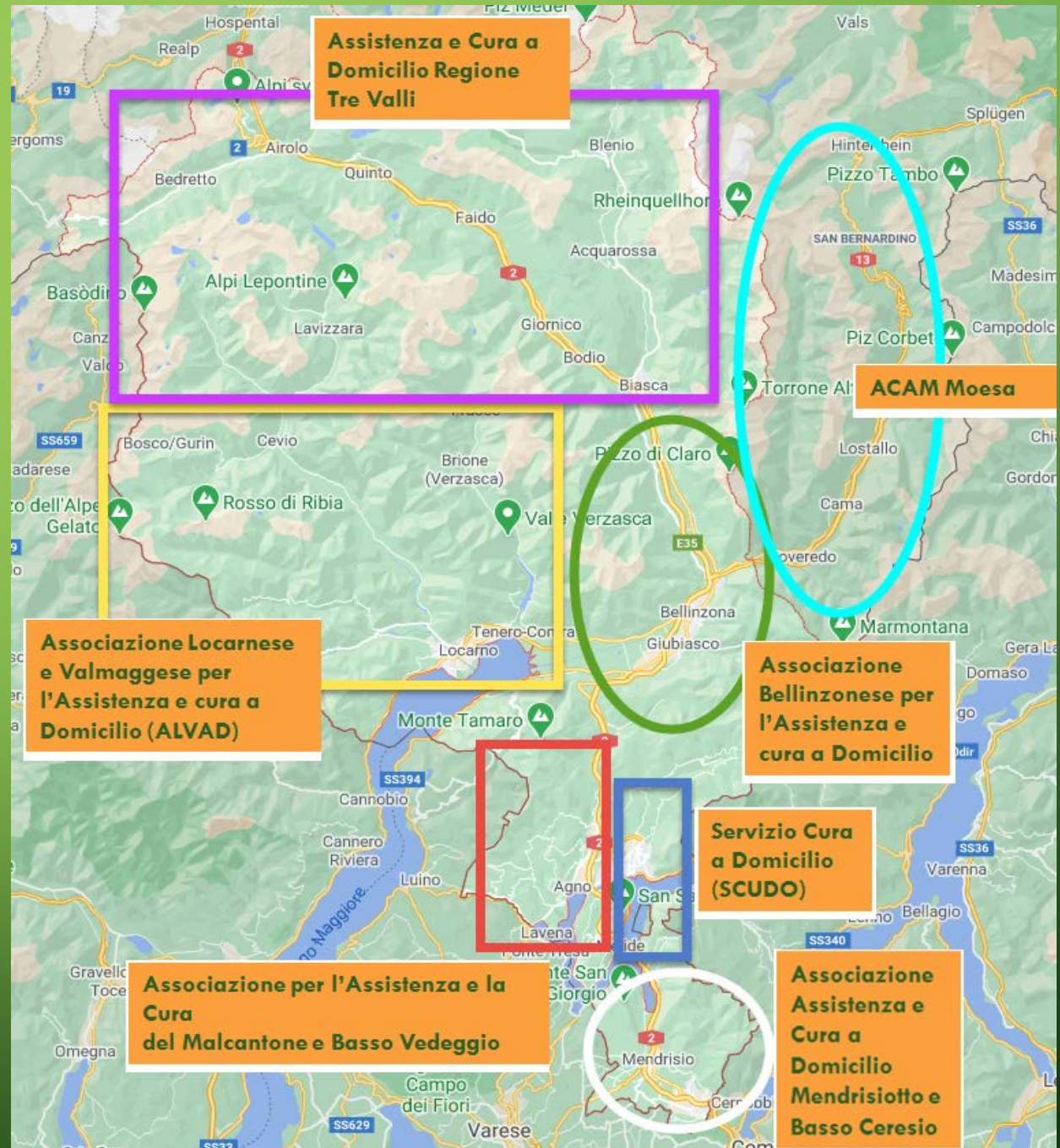
RISORSE



LAVORO DI RETE

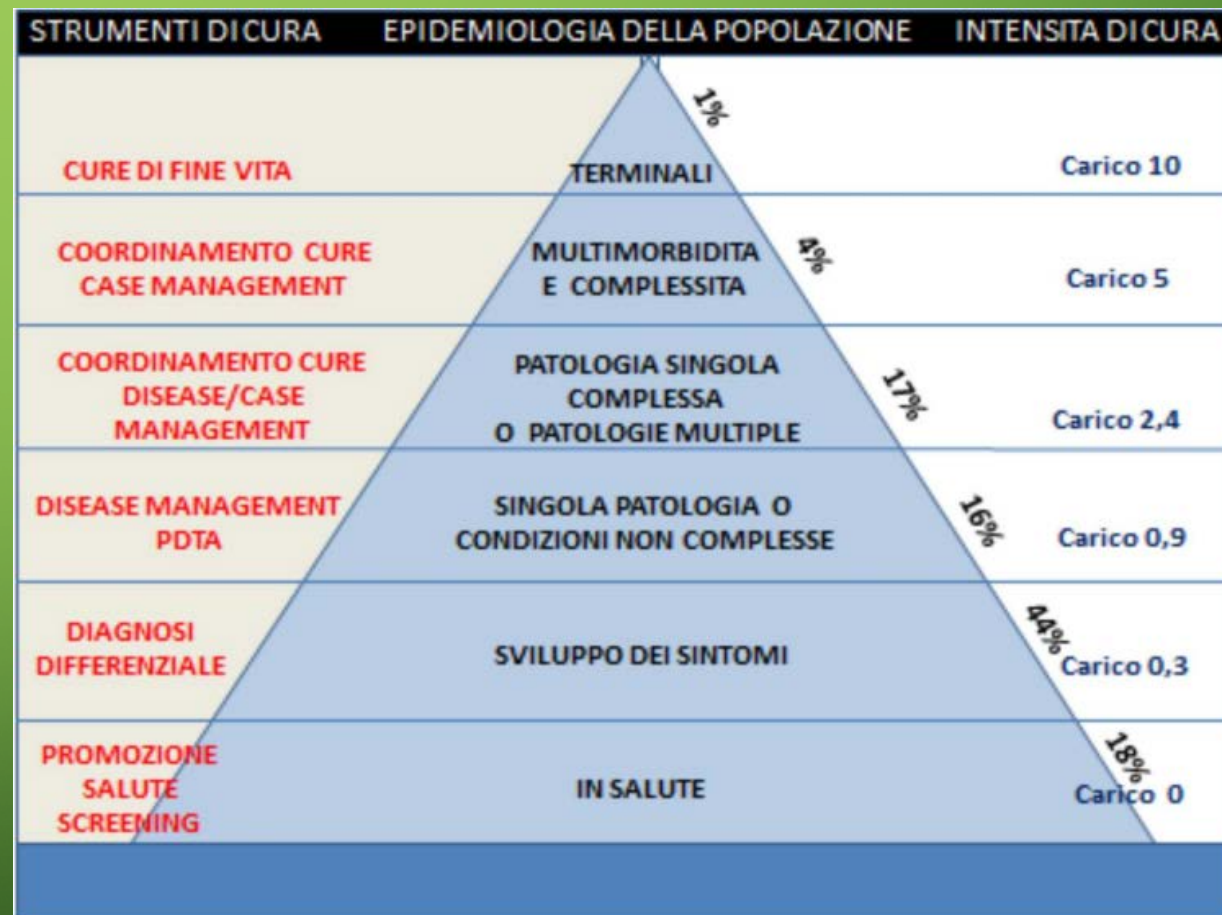


IL TERRITORIO E LE ASSOCIAZIONI



BENEFICIARI DELLE PRESTAZIONI

- La singola persona o la sua famiglia, può beneficiare delle prestazioni del servizio, per:
 - Malattia
 - Disabilità
 - Infortunio
 - Maternità



**Chi fornisce
cura e assistenza
a 2042 m s.l.m.?**



SPITEX
l'originale

Anche Giuseppe Rossi ha diritto
ai nostri servizi.

**Chi si assicura
che tutto
sia a posto?**



SPITEX
l'originale

Solo noi offriamo brevi e puntuali
interventi per Luca Bernasconi.

**Chi si prende
cura dei
neo-genitori?**



SPITEX
l'originale

Il miglior team polivalente in Svizzera
al servizio della famiglia Donati.

**Chi si prende cura
anche dei propri
collaboratori?**



SPITEX
l'originale

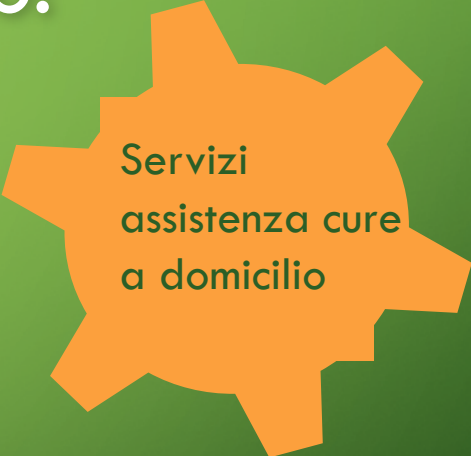
Buone condizioni di lavoro e
prospettive di carriera per Alexandra.

PERCORSI E PROFILI SPECIALISTICI

- Nell'ambito della presa a carico esistono percorsi e equipe specialistiche nei seguenti ambiti:
 - demenze,
 - cure palliative,
 - salute mentale,
 - cura ferite,

PRESTAZIONI

- I servizi di assistenza a domicilio effettuano:
 - Cure infermieristiche
 - Cure di base
 - Aiuti di economia domestica
 - Prevenzione sanitaria ed educazione
 - Informazione sulle risorse disponibili nella rete sociosanitaria
 - Consulenza materno pediatrica
 - Coordinamento della rete assistenziale



Servizi
assistenza cure
a domicilio

FIGURE PROFESSIONALI ALL'INTERNO DEI SACD



INF
SPEC.



Infermiera

INF



AF-OSS



AC-
CRS120



Auto familiare

AUS





CARTELLA CLINICA INFORMATIZZATA

- Obbligo di legge, ha valenza legale ma significa anche....

| Vantaggi | Svantaggi |
|--|---|
| <ul style="list-style-type: none">• Tracciabilità• Aumenta la sicurezza dell'utente e del collaboratore, migliorando la pratica clinica• Velocità nel reperire le informazioni e nel trasferirle• Riduzione degli errori della terapia• Utente non deve ogni volta ripetere se la documentazione è completa• Strutturata, più efficace nella richiesta delle garanzie finanziarie• ... | <ul style="list-style-type: none">• 24h24 di accessibilità e connessione, fatica a sconnettere• Rischio di minor confronto diretto tra colleghi (sentirsi meno)• Spersonalizzazione della comunicazione• ... |

CARTELLA CLINICA INFORMATIZZATA E LA COMUNICAZIONE CON LA RETE

Sappiamo che «La frammentazione dell'assistenza ha effetti negativi nella qualità delle cure prestate al paziente e comporta rischi per la sua salute, oltre che uno spreco di risorse per il sistema sanitario»

(Hubner *et al.*, 2010; Parry, Mahoney, Chalmers, 2008).

Fondamentale la comunicazione:

- **durante la presa a carico**, con la rete e in particolare i medici curanti, per mantenere coerenza ed efficacia delle azioni
- **durante le transizioni**, per garantire la continuità assistenziale, facilitare le transizioni fornendo dati/informazioni (RNAO, 2010).

INNOVAZIONE E CAMBIAMENTO

